



株式会社〇〇〇〇

0000年度 会社案内

ごあいさつ

株式会社〇〇〇〇は、1985年に〇〇で創業しました。

船舶の計器類を専門に扱い、機器の輸入から製造・販売、メンテナンスやシステム構築までトータルで扱う、日本でも珍しい会社です。

わたしたちが扱うのは、単なる機械ではありません。船員たちの命を守り、乗客や積み荷を守る船の命綱なのです。

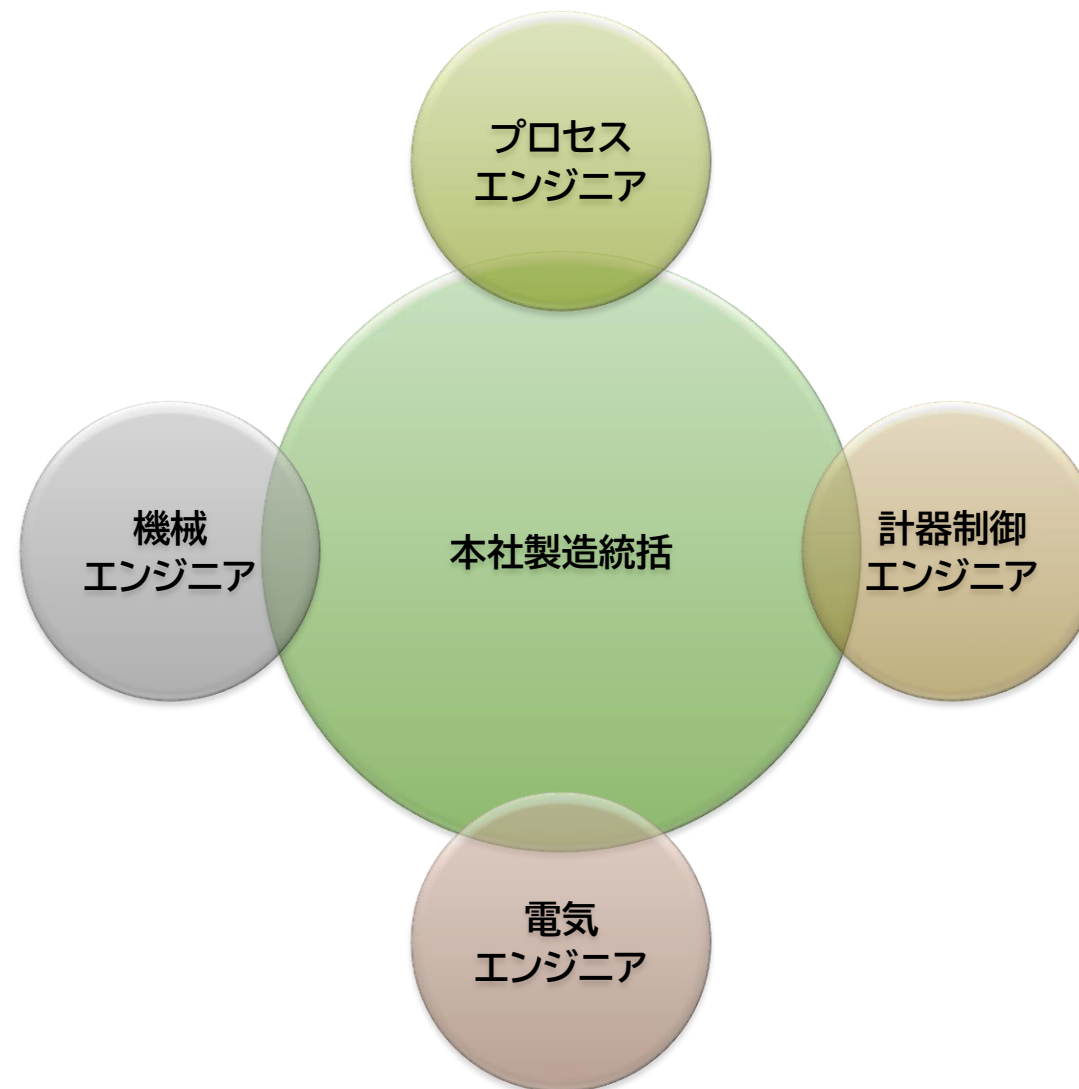
社員のひとりひとりが、社の看板を背負い、誇りと自覚を持って職務に取り組んできたことが、今の〇〇〇〇の礎となりました。

社員のひとりひとりがみんなの力に。横浜の、日本の力となれることが誇りであり、喜びです。

10年後、100年後にも必要とされる商品を作り、地域に欠かせない企業として存続していけるよう努めてまいります。

製品開発

弊社の主軸事業となる、計器開発はすべて本社の製造統括部門が管理しています。
製品の企画・開発、テスト、販売メンテナンスも製造統括から行われています。



沿革

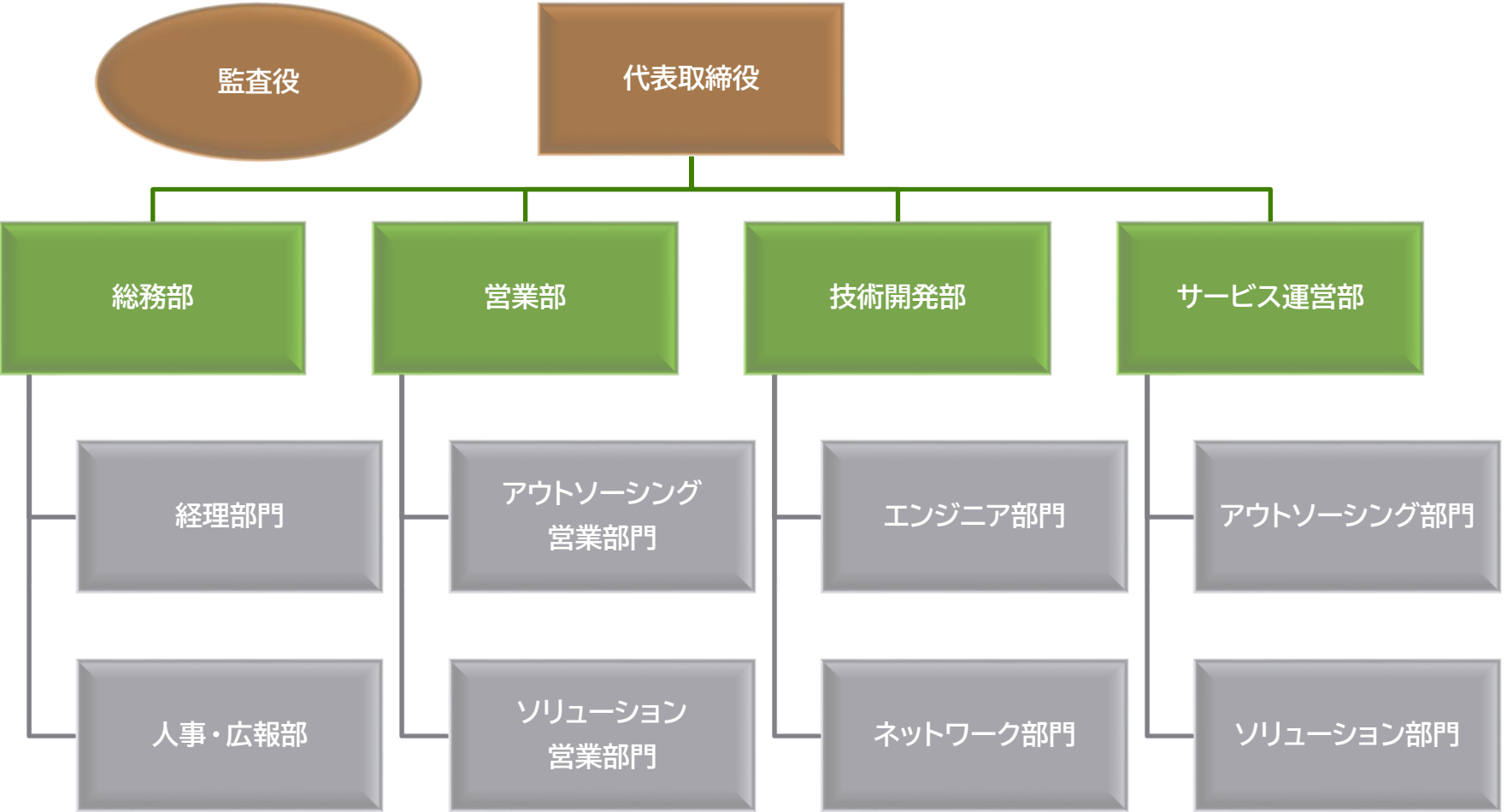
株式会社〇〇〇〇は、当初計器を輸入する貿易会社として始まりました。当時は国産の機器はありませんでした。

その後日本の海運業の盛り上がりとともに、国産計器へのニーズが高まり、自社での製造・開発を行うことになりました。

今までも、これからも必要とされる企業であるべく努力と成長を続けて行きます。

1985	横浜中区に計器輸入業として創業
1990	株式会社設立
1997	株式会社田村精機と合併
2001	駒田茂代表取締役就任
2004	船舶用磁気コンパスの開発・製造開始 磯子工場完成
2005	シンクロ式テレグラフ発売開始 大阪支社、広島支社の開設
2006	主軸回転計の発売開始
2010	遠隔操作システムの開発に着手
2012	遠隔操作システムの運用開始 わかば丸への試用開始
2014	庁指定業者として認定
2016	雅町に本支社を移転
2017	駒田構造代表取締役就任
2018	国際船舶ショーに出展

組織図



株式会社〇〇〇〇

〒東京都千代田区一ツ橋1-1-1 ダイアモンドビル5F

00-0000-0000 (代表)

〇〇〇〇@〇〇〇〇.com